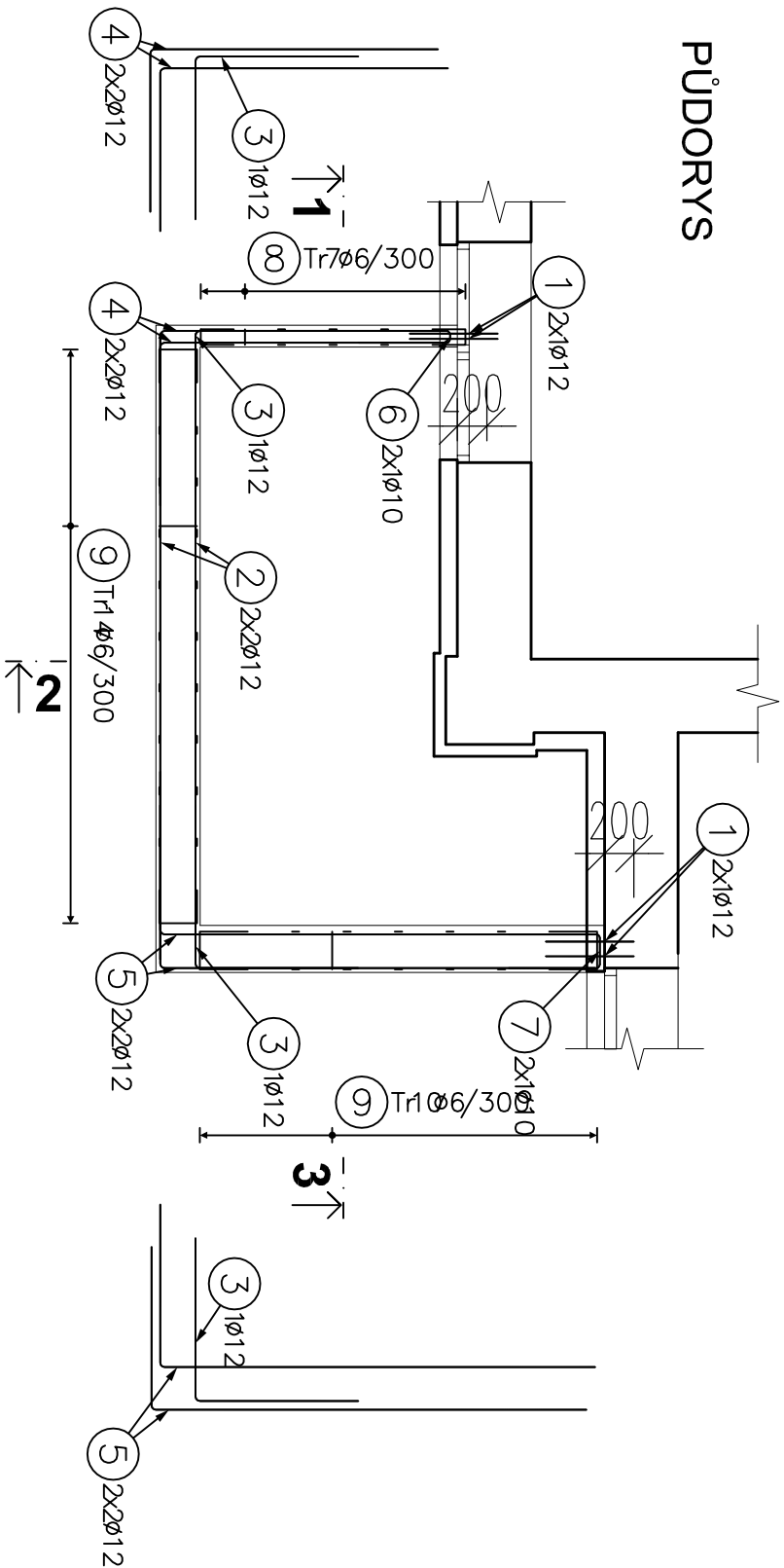


PŮDORYS



BETON

NARŮST PEVNOSTI BETONU VELMI POMALÝ  
NAVRŽENO DLE ČSN EN 1992-1-1; ČSN EN 206-1-23; ČSN EN 13670-1-21  
KRYTÍ 20 mm

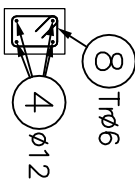
OCEL B 500

UVÁDĚNÉ DÉLKY JSOU VZTAŽENY K VNĚJŠÍMU LICI PRUTU.  
POLOMĚRY OBLOUKY JSOU POLOMĚRY OHYBACÍCH TRNŮ,  
NEZNAČENÉ POLOMĚRY JSOU 1/2  $\phi$ m,min (TAB. 8.1).  
NEZNAČENÉ ÚHLY JSOU 45°, 90° resp 180°.  
ROVNÉ VLOŽKY JSOU VE VÝKAZU OZNAČENÉ \*\*,  
CELKOVÉ DÉLKY VLOŽEK JSOU STŘÍŽNÉ DÉLKY.

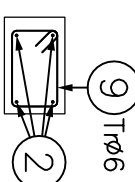
POZNÁMKY

- NAPOJENÍ NOVÉHO VĚNCE NA STÁVAJÍCÍ OBJEKT PROVÉST SPŘAHOVACÍ VÝZTUŽÍ  
VLEPENOU DO STÁVAJÍCÍHO ZDIVA DO PŘEDVRTANÝCH OTVORŮ CHEMICKOU MALTOU.  
VRTÁNÍ OTVORU PROVÉST DO KUSOVÉHO STAVIVA V POLOVINĚ JEHO VÝŠKY.  
ÚNOSNOST JEDNOHO SPOJE (ZDIVO / VĚNEC) MUSÍ BÝT MIN. 12 kN V TAHU

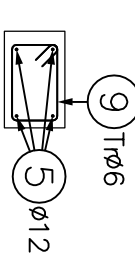
ŘEZ 1



ŘEZ 2



ŘEZ 3



VÝPIS VÝZTUŽE

600

1 ø12; L=600mm; 4ks

2 ø12; L=4250mm; 4ks

2 ø12; L=4250mm; 4ks

1110

6 ø10; L=1300mm; 2ks

1110

7 ø10; L=1450mm; 2ks

3 ø12; L=2200mm; 4ks

1110

8 Trø6; L=650mm; 7ks

1960

4 ø12; L=3050mm; 8ks

1110

9 Trø6; L=950mm; 24ks

1110

23960

5 ø12; L=4050mm; 8ks

VÝKAZ VÝZTUŽE

Pol	Profil	Délka [mm]	ks	50		
				6	10	12
*1	50	12	600	4		2,4
*2	50	12	4250	4		17,0
3	50	12	2200	4		8,8
4	50	12	3050	8		24,4
5	50	12	4050	8		32,4
6	50	10	1300	2	2,6	
7	50	10	1450	2	2,9	
8	50	6	650	7	4,5	
9	50	6	950	24	22,8	
CELKOVÁ DELKA				27,4	5,5	85,0
HMOTNOST				6,1	3,4	75,5
CELKOVÁ HMOTNOST [kg]				84,9		

Obec :	Ostružná (569330)	Zodpovědný projektant		
K.Ú. :	Ostružná (716219)	Ing. Karel Turek		
Parc.č. :	p.č. st.167, st.375, st.374, 932/3,1008/7	Vypracoval:		
Investor :	Správa železnic, státní organizace Oblastní ředitelství Olomouc Nerudova 1, 779 00 Olomouc	Ing. Jiří Tomek		
		Stupeň PD:		
		PDPS		
Název stavby :	„Rekonstrukce výpravní budovy v žst. Ostružná“			
Název výkresu :	ŽB VĚNEC NAD PŘÍSTAVKEM ZÁDVEŘÍ			
		Datum:	06.2021	
		Formát:	A2	
		Měřítko:	1:50	
		Číslo výkresu:	D.1.2.c.1	